



Portucel Moçambique



PART OF
THE NAVIGATOR
COMPANY

UM PROJECTO FLORESTAL E INDUSTRIAL SUSTENTÁVEL

UM CONTRIBUTO PARA A PROSPERIDADE DE MOÇAMBIQUE

*APRENDIZAGEM, RESULTADOS E IMPLICAÇÕES DE DOIS PROGRAMAS SOBRE A TERRA EM MOÇAMBIQUE – LEGEND
INDY VILLAGE – MAPUTO – 16 SETEMBRO 2019*



—
A Portucel Moçambique está a desenvolver um **projecto florestal** integrado com uma **indústria de produção de pasta para papel** em Moçambique, assegurando a **partilha de valor para** promover o **desenvolvimento socioeconómico sustentável** das comunidades e melhorar o **conhecimento e o respeito pelo ambiente**



- Acordo de investimento em 2009, **USD 2,5 mil milhões** para um **projecto florestal e industrial**
- **MOU** com Governo de Moçambique (Julho 2018) define condições precedentes para implementação em 2 fases
- DUAT **356 mil hectares**, Zambézia e Manica, plantação até 246 mil hectares, 50 parcelas, 50 anos
- **Emprego** – **2 000** na 1ª fase e **8 000** na 2ª fase
- Programa **Social** – **USD 40 milhões** – 15 Anos
- Preservação **ambiental** – pré-certificação florestal
- **Parceria** estratégica de *know-how* e capital com **IFC**
- **13 500 hectares** plantados
- **Viveiro** – **12 milhões** plantas/ano



- Acordo de investimento em 2009, **USD 2,5 mil milhões** para um **projecto florestal e industrial**
- **MOU** com Governo de Moçambique (Julho 2018) define condições precedentes para implementação em 2 fases
- DUAT **356 mil hectares**, Zambézia e Manica, plantação até 246 mil hectares, 50 parcelas, 50 anos
- **Emprego** – **2 000** na 1ª fase e **8 000** na 2ª fase
- Programa **Social** – **USD 40 milhões** – 15 Anos
- Preservação **ambiental** – pré-certificação florestal
- **Parceria** estratégica de *know-how* e capital com **IFC**
- **13 500 hectares** plantados
- **Viveiro** – **12 milhões** plantas/ano

Fábrica de Estilha



Investimento	USD 260 milhões
Plantação	40 mil ha floresta de eucalipto
Produção	1 milhão de ton/ano
Exportação	+ USD 100 milhões /ano
Início de operação	2023
Infraestruturas	Porto e vias rodoviárias

Fábrica de Pasta



Investimento	USD 2,5 mil milhões
Plantação	+120 mil ha floresta de eucalipto
Produção	1,5 milhões de ton/ano
Exportação	+ USD 1 000 milhões /ano
Início de operação	2030
Infraestruturas	Porto, vias rodoviárias, via férrea

SOBRE A PORTUCEL Impacto económico



Trabalho local – 3,6 milhões de jornas desde 2013

Salários – 425 milhões de meticais pagos desde 2013

160 colaboradores permanentes – 90% moçambicanos e 30% mulheres

550 fornecedores nacionais – 3,1 mil milhões meticais

Taxas e impostos pagos ao Estado Moçambicano: 230 milhões de meticais (USD 4,6 milhões)

Investimento de mais de USD 5 milhões desde 2015

Stock de Carbono – 1,5 milhões de ton CO₂ eq.

Investimento até à data – USD 120 milhões

SOBRE A PORTUCEL Processos transparentes

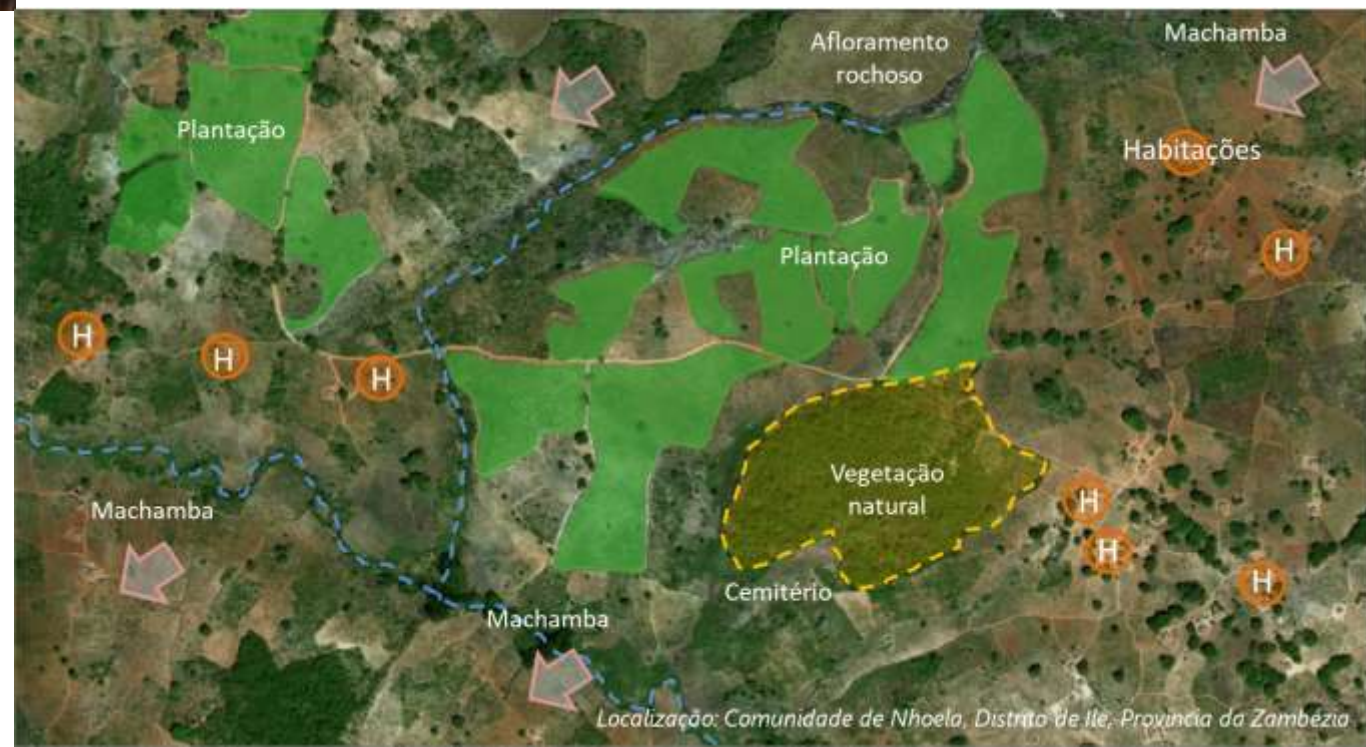


- **Conselho Consultivo independente**
- **Consultas Comunitárias** de acordo com a Lei da Terra e realizadas por Instituições do Governo
- **Consultas Públicas**
 - **Estudo de Impacto Social e Ambiental** – +7 000 cidadãos, 71 encontros, +130 comunidades
 - **Procedimento de Acesso à Terra**
 - Consentimento **livre, prévio e informado**
 - **Acordo** escrito testemunhado pela família, autoridade tradicionais e administrativas
 - **Consulta regular junto das comunidades**
 - **25** comités consultivos
 - Reuniões **mensais** com as comunidades
 - **40** agentes de ligação
 - Mecanismo de gestão de relações

PROJECTO INTEGRADO COM AS COMUNIDADES – MODELO MOSAICO

Plantações - intercalam Floresta com as casas, campos agrícolas, áreas de elevado valor de conservação e protegidas, de interesse religioso ou especialmente úteis para as comunidades

Famílias e campos agrícolas – mantêm-se nos mesmos locais - **sem reassentamento**



PROGRAMA DE DESENVOLVIMENTO SOCIAL



PRIORIDADES

- Segurança Alimentar
- Crescimento económico e geração de rendimento
- Bem-estar das famílias

6 500

Famílias

Até à data

115

Comunidades

ALGUMAS ACÇÕES

- **Caprinos** – 220 famílias – 1 500 cabritos
- **Colmeias** – 251 famílias abrangidas
- **Sementes** melhoradas, mandioca, batata-doce
- **Capacitação** em agricultura de conservação
- **Furos de água** – 20 novos e 20 reparação
- **Caminhos recuperados, pontes** +5 000 km
- **Lâmpadas solares** – 2500 distribuídas

PROGRAMA DE DESENVOLVIMENTO SOCIAL

<http://www.portucelmocambique.com/Media/Fotos-da-semana>



Agricultura de conservação



Cabritos



Lâmpadas solares



Bicicletas



Estufas de hortícolas

PROJECTO LEGEND Porquê o interesse da Portucel?



—
Capacitação – famílias e Comunidades mais informadas são melhores **parceiros**, num projecto de **longo prazo** e de **partilha de valor**.

Interlocutor empoderado – As Associações Comunitárias são representantes legítimas das famílias e comunidades e, de forma inclusiva e participativa, apoiam os processos para a realização dos acordos de gestão de terra.

Transparência – A delimitação da terra por uma **entidade independente** e credível aumenta a transparência e, logo, a **segurança do investimento**.

Testar as práticas actuais – Actual procedimento de acesso à terra da Portucel é robusto e credível.

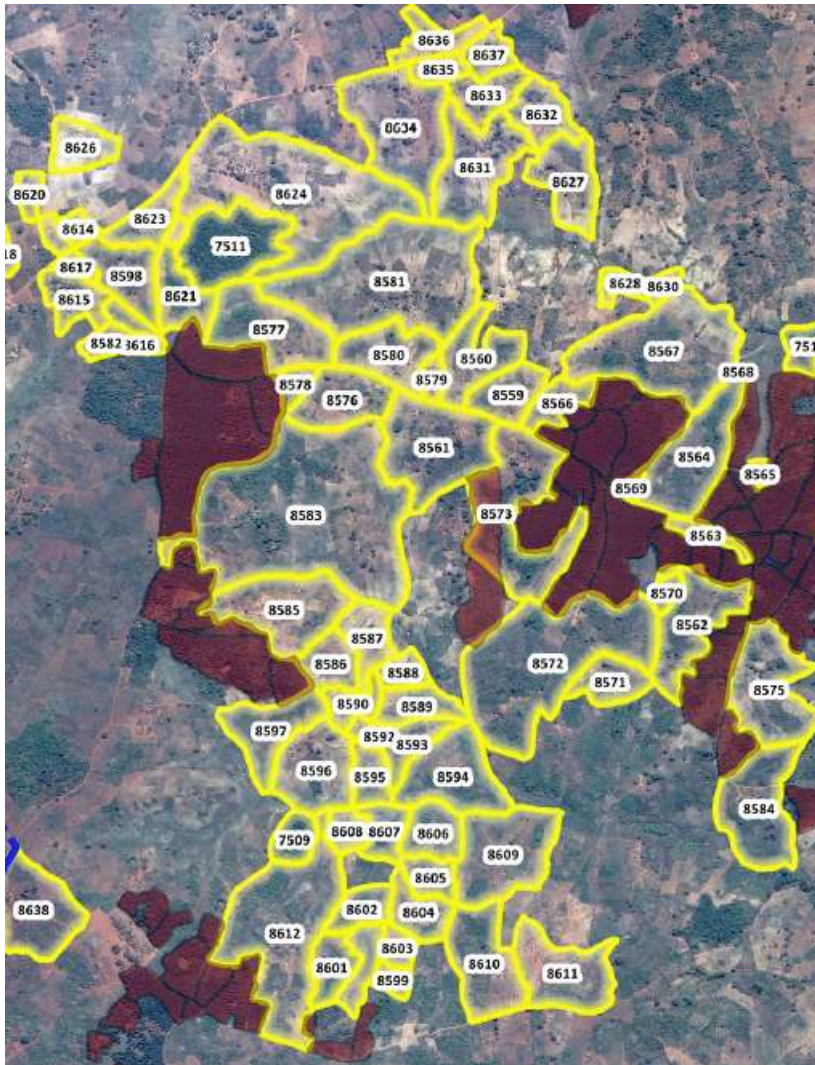
PROJECTO LEGEND Porquê o interesse da Portucel?



Oportunidade – Facilita actividades de aumento de rendimento para produtores de pequena escala ('outgrowers'), porque:

- Identifica e **facilita o contacto** entre o investidor e a família (comunicação)
- Assegura a **identificação prévia dos vizinhos** (redução de conflitos)
- Permite analisar **potencial vulnerabilidade** familiar (segurança alimentar)
- Aumenta a eficiência na identificação dos **recursos humanos** pelo investidor.

Verificação independente – a metodologia CaVaTeCo permite uma verificação independente dos procedimentos de acesso à terra da Portucel, importante no processo de **pré-certificação** florestal.



Evidência do projecto LEGEND da reduzida sobreposição das áreas de plantação da Portucel com as parcelas das famílias, e que explica o elevado consenso nos processos de acesso à terra.

Coerência – Evidência de que **não há sobreposição** relevante das áreas de plantação com as demais parcelas das famílias. Valida o processo de georeferenciação da Portucel e explica o **consenso significativo** nos processos de acesso à terra.

É um bom **incentivo** para a **continuação** do trabalho da Portucel e para **renovar a parceria** com a Terra Firma e seus parceiros.

Ferramenta relevante – Os bons resultados no envolvimento das comunidades são importantes para **facilitar o investimento**, ao reforçar o princípio do **consentimento livre, prévio e informado**, tornando a gestão da terra mais equitativa e inclusiva

Grande adesão das comunidades – constituição de **25 associações** e **10.358 titulares** certificados, que devem ser exemplo para o futuro



Apoiar a continuação dos trabalhos do projecto utilizando o **método CaVaTeCo em áreas de DUAT da Portucel**.

Realizar **reuniões com as Associações de Gestão da Terra**, para clarificar como podem ser também um veículo importante na gestão dos recursos naturais (em paralelo com os CGRN).

Trabalhar em **parceria com as Associações para promover uma gestão virtuosa**, para as Comunidades e para a Portucel, das terras comunitárias e familiares.

Aproveitar as aprendizagens do projecto para incorporar no Modelo de Acesso à Terra da Portucel, tendo em vista **aperfeiçoar alguns dos seus processos**.

A Portucel Moçambique num minuto





www.portucelmocambique.com

OBRIGADO